

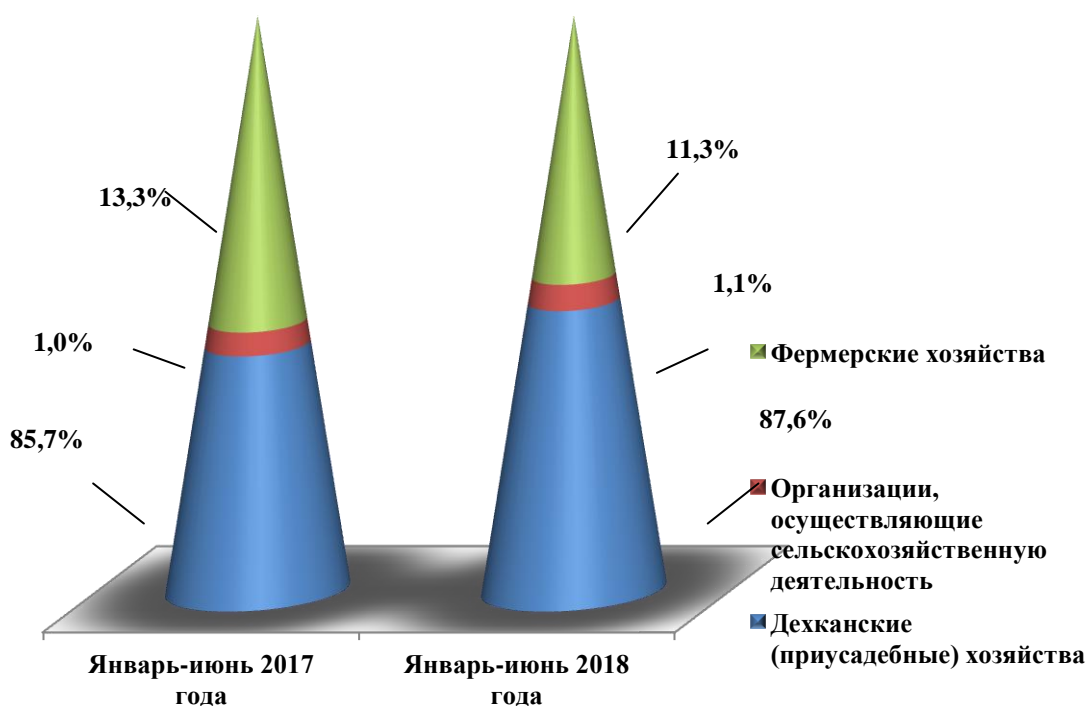
## Итоги развития сельского, лесного хозяйства и рыболовства в Хорезмской области в январе-июне 2018 года

### III. Сельское, лесное хозяйство и рыболовство

Общий объем сельскохозяйственного производства (оказанных услуг) в январе-июне 2018 года составил 2018,1 млрд. сумов или 102,7% к соответствующему периоду 2017 года, в том числе объем услуг, оказываемых в области сельского хозяйства и животноводства, охоты и услуг - 25,9 млрд. сумов (102,5%), в лесном хозяйстве - 2,9 млрд. сумов (101,3%), в рыболовстве - 21,7 млрд. сумов (143,1%).

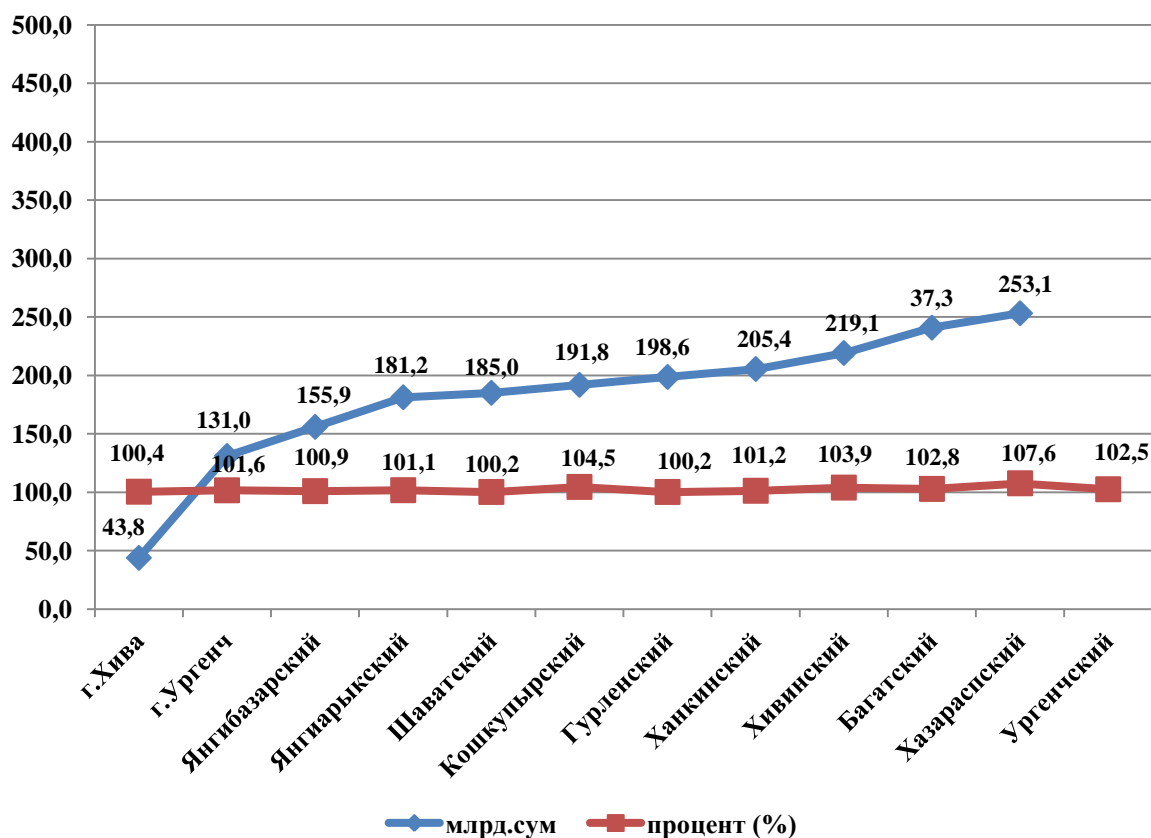
#### Распределение сельскохозяйственной продукции по экономическим категориям в январе-июне 2018 года

(в процентах от общего объема)



В январе-июне 2018 года наибольшая доля от общей сельскохозяйственной продукции приходится на дехканские (приусадебные) хозяйства, она составила 87,6% (в январе-июне 2017 года - 85,7%), фермерские хозяйства произвели 11,3% сельскохозяйственной продукции (13,3% в 2017 году), сельскохозяйственные предприятия - 1,1% от общей сельскохозяйственной продукции.

## Объем сельскохозяйственной, лесохозяйственной и рыбной продукции (услуг) в регионах в январе-июне 2018 года



В январе-июне 2018 года произведено 224,6 тыс. тонн зерноколосовых культур, из которых 222,5 тыс. тонн пшеницы, 47 тыс. тонн картофеля (82,0% по сравнению с 2017 годом), 79,9 тыс. тонн овощей (104,1%), 4,5 тыс. тонн бахчевых (112,2%), 35,1 тыс. тонн фруктов и ягод (105,5%) и 0,7 тыс. тонн винограда (120,0%).

**Животноводство.** По состоянию на 1 июля 2018 года поголовье крупного рогатого скота составило 100,2% (849,6 тыс. голов), в том числе коров - 99,4% (330,0 тыс. голов), овец и коз - 103,0% (412,4 тыс. голов), лошадей - 99,6% (5,3 тыс. голов), птицы - 98,8% (5249,2 тыс. голов).

Рост производства продуктов животноводства (мясо, молоко и яйца) во всех регионах в основном был обусловлен дехканскими и фермерскими хозяйствами, их доля в общем объеме производства мяса составила 99,4%, производства молока - 99,7%, яиц - 71,7%.

## Количество голов скота и птицы по состоянию на 1 июля 2018 года

|  | <i>тыс.голов</i> | <i>объём роста,<br/>%</i> |
|--|------------------|---------------------------|
| <b>крупнорогатый скот</b>  | <b>849,6</b>     | <b>100,2</b>              |
| <i>в том числе:</i>  |                  |                           |
| Фермерские хозяйства   | 53,3             | 86,8                      |
| Дехканские (приусадебные)<br>хозяйства                           | 789,7            | 101,2                     |
| Организации, осуществляющие<br>сельскохозяйственную деятельность | 6,6              | 103,1                     |
| <b>из них: коровы</b>  | <b>330,0</b>     | <b>99,4</b>               |
| <i>в том числе:</i>  |                  |                           |
| Фермерские хозяйства   | 18,6             | 79,5                      |
| Дехканские (приусадебные)<br>хозяйства                           | 309,7            | 101,0                     |
| Организации, осуществляющие<br>сельскохозяйственную деятельность | 1,7              | 85,0                      |
| <b>овцы и козы</b>   | <b>412,4</b>     | <b>103,0</b>              |
| <i>в том числе:</i>  |                  |                           |
| Фермерские хозяйства   | 40,3             | 122,9                     |
| Дехканские (приусадебные)<br>хозяйства                           | 370,4            | 101,2                     |
| Организации, осуществляющие<br>сельскохозяйственную деятельность | 1,7              | 100,0                     |
| <b>лошади</b>  | <b>5,3</b>       | <b>99,6</b>               |
| <i>в том числе:</i>  |                  |                           |
| Фермерские хозяйства   | 0,5              | 98,1                      |
| Дехканские (приусадебные)<br>хозяйства                           | 4,7              | 99,3                      |
| Организации, осуществляющие<br>сельскохозяйственную деятельность | 0,07             | 145,7                     |

|   | <i>тыс.голов</i> | <i>объём роста,<br/>%</i> |
|---|------------------|---------------------------|
| <b>птицы</b>  | <b>5249,2</b>    | <b>98,8</b>               |
| <i>в том числе:</i>   |                  |                           |
| Фермерские хозяйства  | 585,1            | 52,0                      |
| Дехканские (приусадебные) хозяйства                           | 3489,1           | 100,5                     |
| Организации, осуществляющие сельскохозяйственную деятельность | 1175,0           | 164,8                     |

### Продукция животноводства, произведенная в январе-июне 2018 года

|   | <i>количество</i> | <i>объём роста,<br/>%</i> |
|---|-------------------|---------------------------|
| <b>Мясо (в живом весе), тыс. тонн.</b>                        | <b>80,9</b>       | <b>100,4</b>              |
| <i>в том числе:</i>   |                   |                           |
| Фермерские хозяйства  | 1,8               | 70,4                      |
| Дехканские (приусадебные) хозяйства                           | 78,6              | 101,3                     |
| Организации, осуществляющие сельскохозяйственную деятельность | 0,5               | 111,4                     |
| <b>Молоко, тыс. тонн</b>                                      | <b>529,5</b>      | <b>102,9</b>              |
| <i>в том числе:</i>   |                   |                           |
| Фермерские хозяйства  | 16,0              | 84,5                      |
| Дехканские (приусадебные) хозяйства                           | 512,1             | 103,6                     |
| Организации, осуществляющие сельскохозяйственную деятельность | 1,4               | 109,1                     |
| <b>Яйца, млн. штук</b>  | <b>289,8</b>      | <b>106,6</b>              |
| <i>в том числе:</i>   |                   |                           |

|  | <i>количество</i> | <i>объем роста,<br/>%</i> |
|--|-------------------|---------------------------|
| Фермерские хозяйства   | 15,7              | 95,2                      |
| Дехканские<br>(приусадебные) хозяйства                                 | 192,1             | 100,4                     |
| Организации,<br>осуществляющие<br>сельскохозяйственную<br>деятельность | 82,0              | 127,7                     |

**Фермерские хозяйства.** В январе-июне 2018 года объем сельскохозяйственной продукции, производимой фермерскими хозяйствами, составил 222,8 млрд. сумов или 85,3% к соответствующему периоду 2017 года. Доля хозяйств в общем объеме сельскохозяйственной продукции составила 11,3%.

По состоянию на 1 июля 2018 года насчитывалось 53,3 тыс. голов крупного рогатого скота, из них 18,6 тыс. голов коров, 40,3 тыс. голов овец и коз, 585,1 тыс. голов птицы, по сравнению с тем же периодом 2017 года поголовье крупного рогатого скота увеличилось на 86,8 процента, коров - 79,5 процента, овец и коз - 122,9 процента, птицы – 52,0 процента.

#### **Основные виды сельскохозяйственной продукции, производимой фермерами в январе-июне 2018 года**

|                     | <i>Январь-июнь</i> |   |               |   | <i>В<br/>процентах<br/>к январю-<br/>июню<br/>2017 года</i> |
|---------------------|--------------------|---|---------------|---|---|
|                     | <i>2017 г</i>      |   | <i>2018 г</i> |   |   |
|                     | <i>тонна</i>       | <i>Доля в общем<br/>объеме<br/>производства,%</i> | <i>тонна</i>  | <i>Доля в общем<br/>объеме<br/>производства,%</i> |   |
| зерновые            | 119460             | 55,1  | 129525        | 57,7  | 108,4   |
| <i>в том числе:</i> |                    |   |               |   |   |
| пшеница             | 119003             | 55,1  | 128092        | 57,6  | 107,6   |
| картофель           | 6065               | 10,6  | 3558          | 7,5   | 58,7  |
| овощи               | 23633              | 30,8  | 13655         | 17,1  | 57,8  |
| бахчевые            | 2003               | 50,3  | 2103          | 47,1  | 105,0   |
| фрукты и ягоды      | 8756               | 26,3  | 7598          | 21,6  | 86,8  |
| виноград            | 157                | 28,5  | 211           | 32,0  | 134,4   |

|                   | <i>Январь-июнь</i> |   |               |   | <i>В<br/>процентах<br/>к январю-<br/>июню<br/>2017 года</i> |
|-------------------|--------------------|---|---------------|---|---|
|                   | <i>2017 г</i>      |   | <i>2018 г</i> |   |   |
|                   | <i>тонна</i>       | <i>Доля в общем<br/>объеме<br/>производства,%</i> | <i>тонна</i>  | <i>Доля в общем<br/>объеме<br/>производства,%</i> |   |
| Мясо в живом весе | 2605               | 3,2   | 1834          | 2,3   | 70,4  |
| молоко            | 18929              | 3,7   | 15986         | 3,0   | 84,5  |
| яйца, млн. штук   | 16,5               | 6,1   | 15,7          | 5,4   | 95,2  |
| шерсть, тонна     | 53                 | 7,9   | 44            | 8,2   | 83,0  |
| каракуль, штук    | 140                | 2,6   | 221           | 3,9   | 157,9   |

**Отдел статистики  
сельского хозяйства и экологии  
Хорезмской области  
Подготовил Эгамов М.  
тел: (0362)224-64-96**