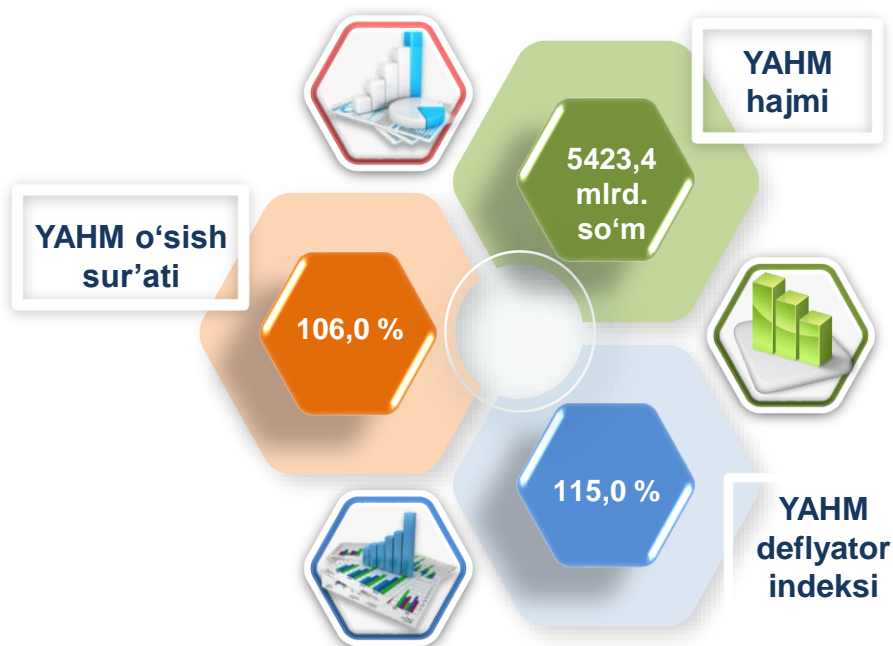


2022- yilning yanvar-martida Xorazm viloyatida ishlab chiqarilgan yalpi hududiy mahsulot

Dastlabki ma'lumotlarga ko'ra, 2022- yilning yanvar-martida Xorazm viloyati bo'yicha yalpi hududiy mahsulot (keyingi o'rinlarda – YAHM) hajmi joriy narxlarda 5423,4 mlrd. so'mni tashkil etdi va 2021- yilning yanvar-marti bilan taqqoslaganda 6,0 % ga o'sdi.

YAHM deflyator indeksi 2021- yilning yanvar-martidagi narxlarga nisbatan 115,0 % ni tashkil qildi.

O'zbekiston Respublikasi bo'yicha YAHMning shakllanishida Xorazm viloyatining qo'shgan hissasi 3,3 % ga yetdi.

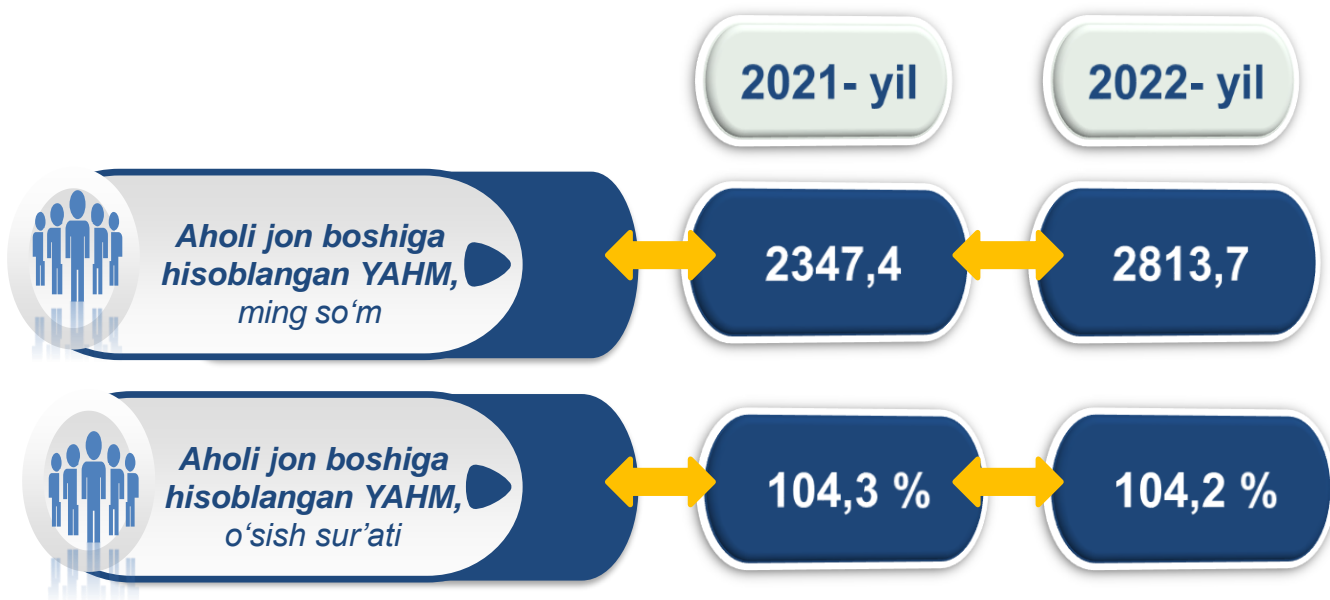


2021-2022- yillarning yanvar-mart oylarida iqtisodiy faoliyat turlari bo'yicha YAHM ishlab chiqarish hajmi va o'sish sur'atlari

	Mlrd. so'm		O'sish sur'atlari, o'tgan yilning mos davriga nisbatan % da
	2021- yil	2022- yil	
I. YAHM, jami	4 450,8	5 423,4	106,0
<i>shu jumladan:</i>			
tarmoqlarning yalpi qo'shilgan qiymati	4 262,1	5 195,4	105,7
mahsulotlarga sof soliqlar	188,7	228,0	112,8
II. Tarmoqlarning yalpi qo'shilgan qiymati	4 262,1	5 195,4	105,7
qishloq, o'rmon va baliqchilik xo'jaligi	1 366,2	1 601,4	101,9
sanoat (qurilishni qo'shgan holda)	912,0	1 258,4	112,3
sanoat	623,8	918,2	115,7
qurilish	288,2	340,2	105,0
xizmatlar	1 983,9	2 335,6	105,2
savdo, yashash va ovqatlanish bo'yicha xizmatlar	306,1	368,4	108,2
tashish va saqlash, axborot va aloqa	309,2	358,7	110,8
boshqa xizmat tarmoqlari	1 368,6	1 608,5	103,2

Aholi jon boshiga hisoblangan YAHM 2813,7 ming so‘mni tashkil etdi va bu ko‘rsatkich o‘tgan yilning shu davriga nisbatan 104,2 % ga yuqoridir.

2021-2022- yillarning yanvar-mart oylarida aholi jon boshiga hisoblangan YAHM hajmi va o‘shish sur‘atlari



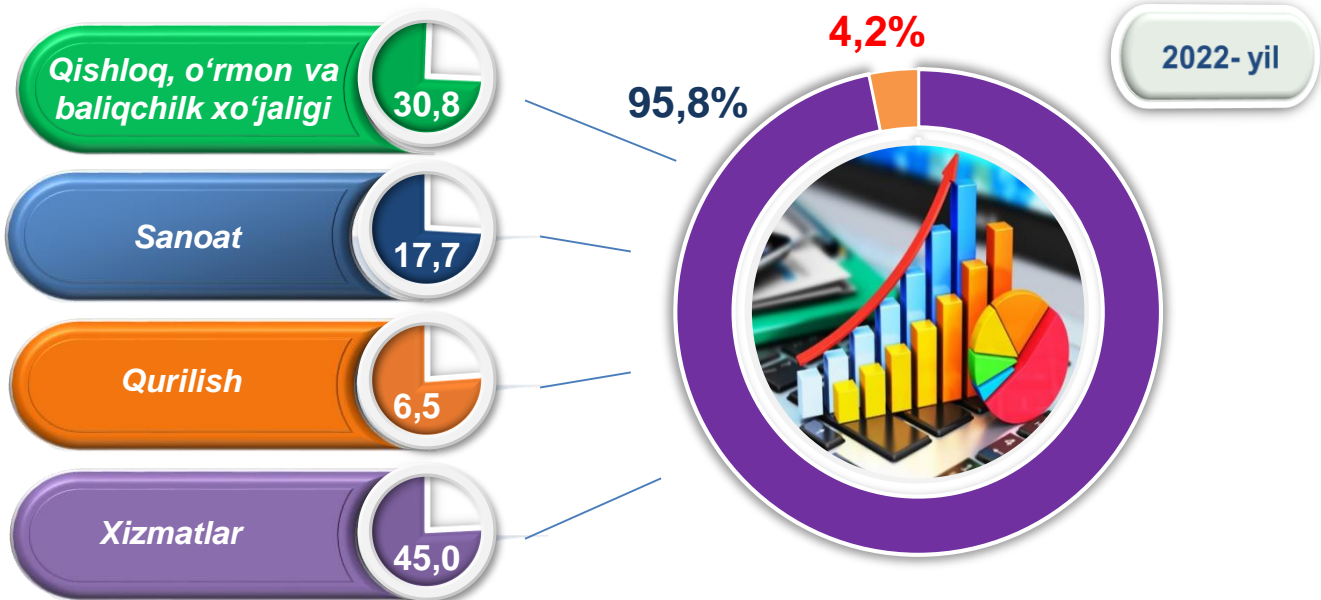
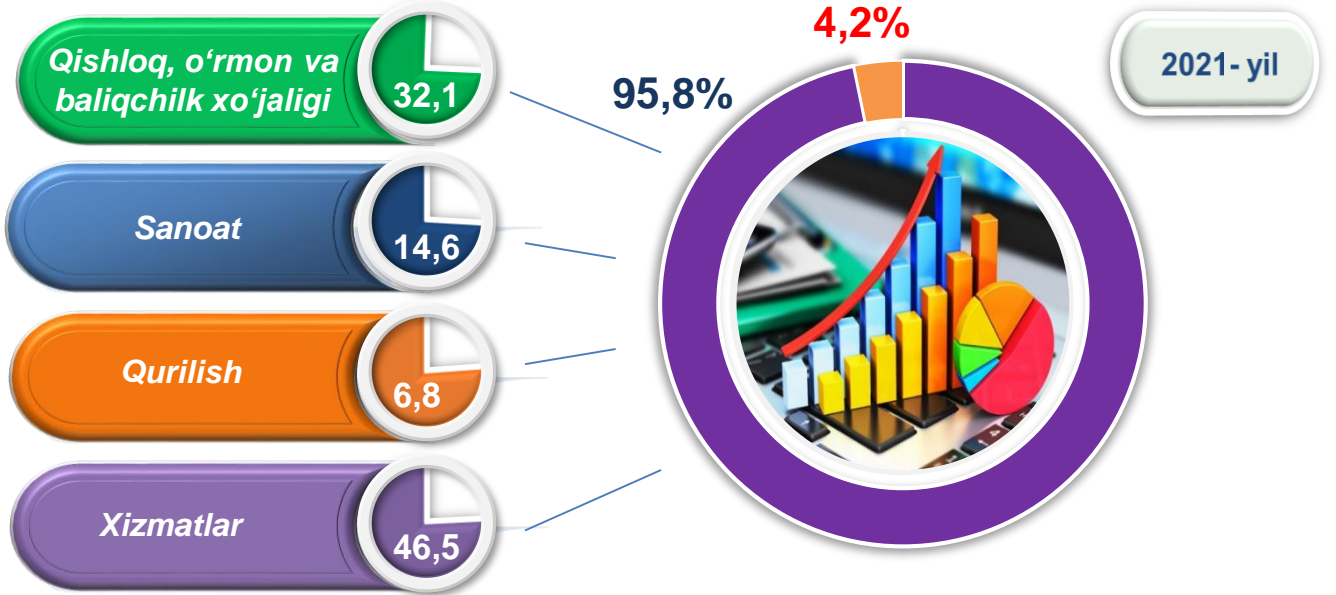
Hudud iqtisodiyotining barcha tarmoqlarida yaratilgan yalpi qo‘shilgan qiymat (YAQQ) hajmi umumiy YAHMning 95,8 % ini, mahsulotlarga sof soliqlar esa 4,2 % ini tashkil etdi.

Hisobot davrida qishloq, o‘rmon va baliqchilik xo‘jaligining YAHMning tarmoqlar bo‘yicha tarkibidagi ulushi 30,8 % ni, sanoat tarmog‘i 17,7 % ni, qurilish 6,5 % ni va xizmatlar sohasi 45,0 % ni tashkil qildi.

2021-2022- yillarning yanvar-mart oylarida iqtisodiy faoliyat turlari bo'yicha
YAHM tarkibi (jamiga nisbatan % da)

	2021- yil	2022- yil
I. YAHM, jami	100,0	100,0
<i>shu jumladan:</i>		
tarmoqlarning yalpi qo'shilgan qiymati	95,8	95,8
mahsulotlarga sof soliqlar	4,2	4,2
II. Tarmoqlarning yalpi qo'shilgan qiymati	100,0	100,0
qishloq, o'rmon va baliqchilik xo'jaligi	32,1	30,8
sanoat (qurilishni qo'shgan holda)	21,4	24,2
sanoat	14,6	17,7
qurilish	6,8	6,5
xizmatlar	46,5	45,0
savdo, yashash va ovqatlanish bo'yicha xizmatlar	7,2	7,1
tashish va saqlash, axborot va aloqa	7,3	6,9
boshqa xizmat tarmoqlari	32,0	31,0

2021-2022- yillarning yanvar-mart oylarida iqtisodiy faoliyat turlari bo'yicha YAHM tarkibi (jamiga nisbatan % da)

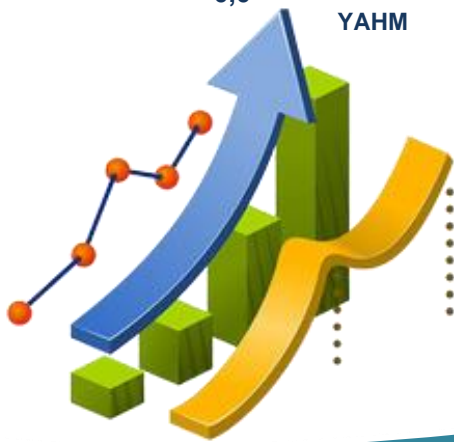
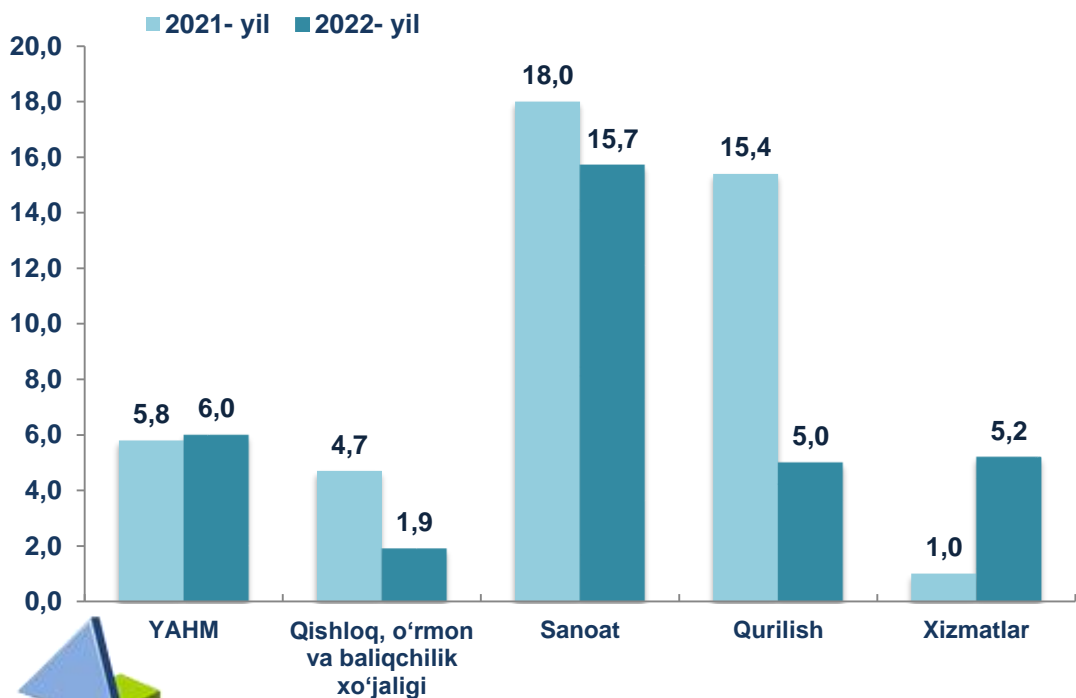


● **Yalpi qo'shilgan qiymat**

● **Mahsulotlarga sof soliqlar**

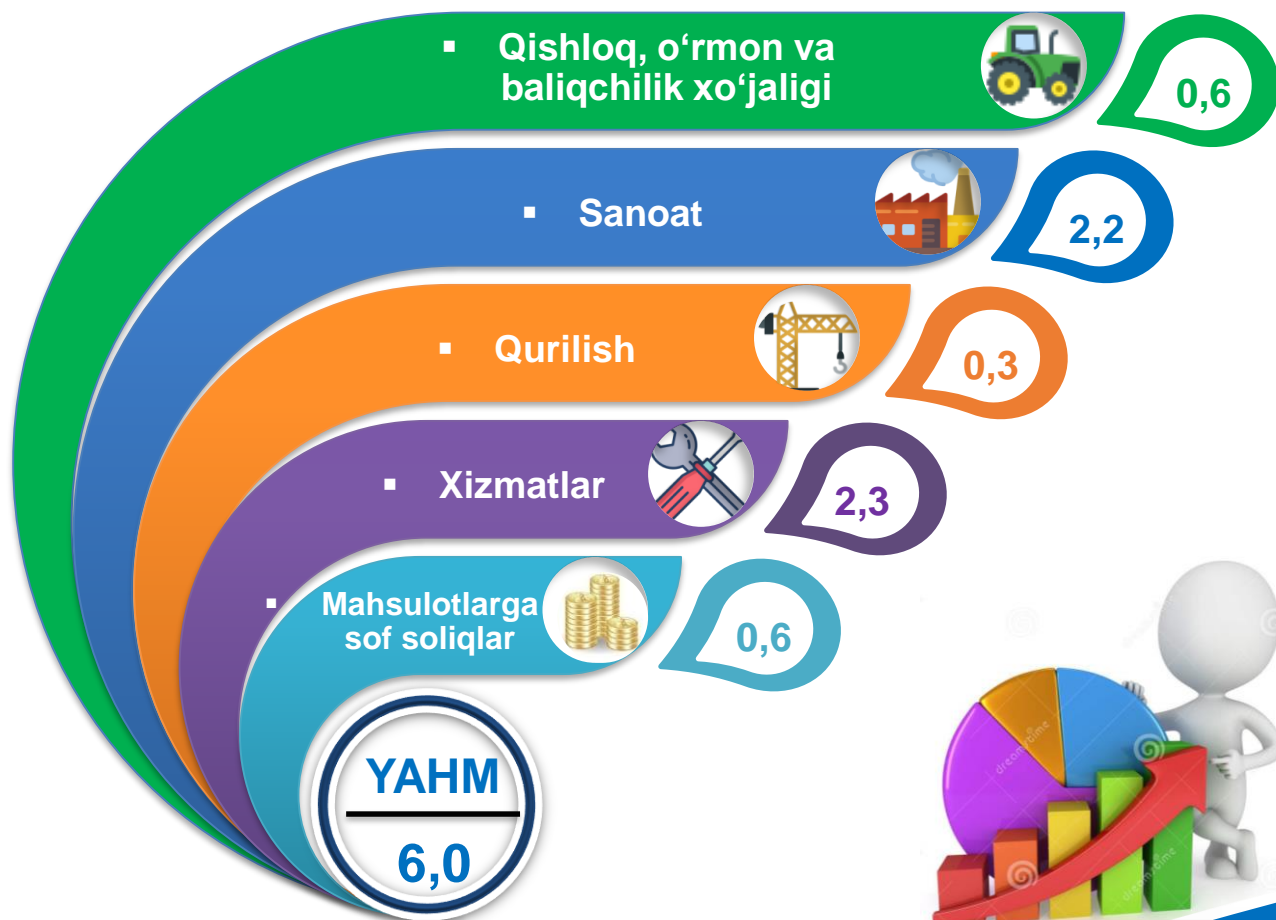
YAHMning o'sishi hudud iqtisodiyotining asosiy tarmoqlaridagi ijobiy o'sish sur'atlari bilan bog'liqdir. O'sish sur'atlari qishloq, o'rmon va baliqchilik xo'jaligida – 101,9 % (YAHMning tarmoqlar bo'yicha tarkibidagi ulushi – 30,8 %), sanoatda – 115,7 % (17,7 %), qurilishda – 105,0 % (6,5 %), xizmatlar sohasida – 105,2 % ni (45,0 %) tashkil etdi. Xizmatlar sohasi tarkibida o'sish sur'atlari savdo, yashash va ovqatlanish bo'yicha xizmatlarda 108,2 % (7,1 %), tashish va saqlash, axborot va aloqa 110,8 % (6,9 %), boshqa xizmat tarmoqlarida 103,2 % dan (31,0 %) iborat bo'ldi.

2021-2022- yillarning yanvar-mart oylarida YAHMning iqtisodiy faoliyat turlari bo'yicha mutlaq o'sish sur'atlari (o'tgan yilning mos davriga nisbatan % da)



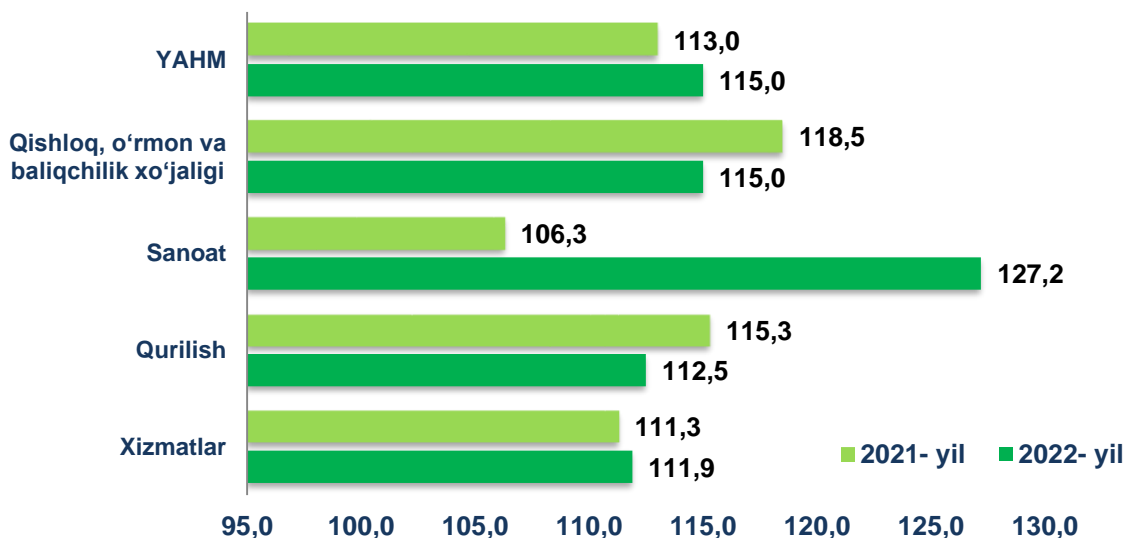
YAHM o'sishiga qishloq, o'rmon va baliqchilik xo'jaligi tarmog'i 0,6 f.p. (2021- yilning yanvar-martida – 1,4 f.p.), sanoat tarmog'i – 2,2 f.p. (2021- yilning yanvar-martida – 2,4 f.p.) va qurilish tarmog'i – 0,3 f.p. (2021- yilning yanvar-martida – 0,9 f.p.), xizmat ko'rsatish sohasi – 2,3 f.p. (2021- yilning yanvar-martida – 0,5 f.p.) ijobiy hissa qo'shdi. Mahsulotlarga sof soliqlarning o'sishi hisobiga YAHM 0,6 f.p. (2021- yilning yanvar-martida – 0,6 f.p.)ga ko'paydi

2022- yilning yanvar-martida YAHM o'sishida tarmoqlarning hissasi
(jamiga nisbatan % da)



2022- yilning yanvar-martida YAHM deflyatori indeksi 2021- yilning yanvar-martidagi narxlarga nisbatan 115,0 foizni tashkil etdi. YAHM deflyatori indeksining eng yuqori ko'rsatkichlari sanoatda – 127,2 % va qishloq, o'rmon va baliqchilik xo'jaligi tarmog'ida – 115,0 % qayd etildi.

2021-2022- yillarning yanvar-mart oylarida YAHMning iqtisodiy faoliyat turlari bo'yicha deflyator indeksi (o'tgan yilning mos davriga nisbatan % da)



2021-2022- yillarning yanvar-mart oylarida kichik biznesning YAHMdagi ulushi (jamiga nisbatan %da)

2022- yilning yanvar-mart oylarida kichik tadbirkorlikning YAHMdagi ulushi 65,2 %ni tashkil qildi (2021- yilning yanvar-martida – 68,8 %).

Kichik tadbirkorlikning YAHMdagi ulushining o'tgan yilning mos davriga nisbatan pasayishi yirik korxonalar ulushining oshishi bilan bog'liq.

2021- yil

68,8 %

2022- yil

65,2 %